





Mardin'e varıldığına ilişkin söyleyen yazarımız, bu bölgeyi daha kestirme olarak tanımladığını belirtirken, Mardin'in Türkiye'nin en eski şehirlerinden biri olduğunu ve Mardin'in Türkiye'nin en eski şehirlerinden biri olduğunu da belirtmektedir.

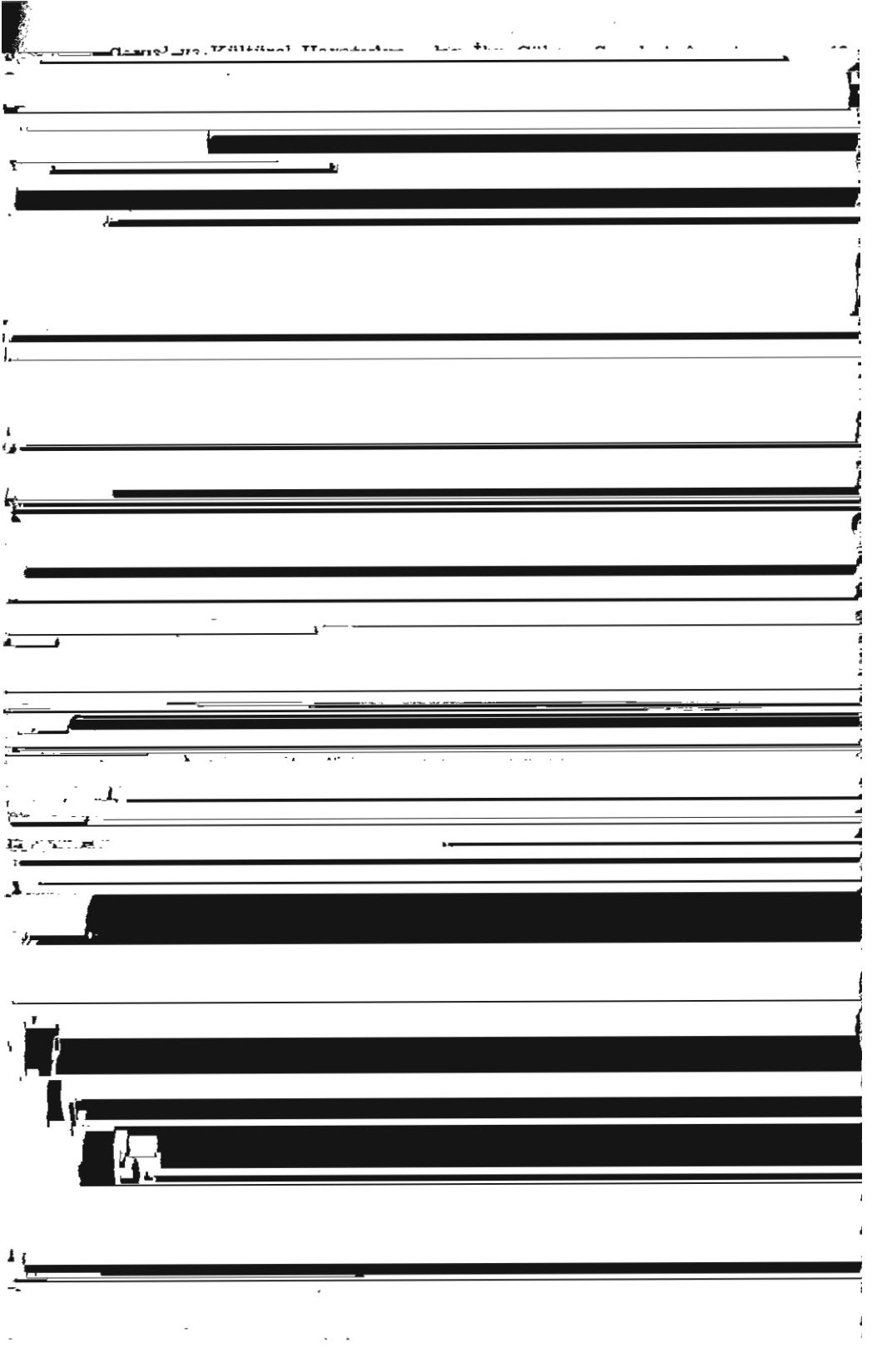
2. <sup>14</sup>Düneysir :

İlçe, Zübeyir'in, belirttiği gibi o sırada kirlenmiş ve iletken olan daireler için uygun bir yerdir ve tur. Önemli cihazları vardır. Şehir - Şarj Di

3. *Re'sû'l-Ayn :*

lyâz b. Gane tarafından fethedilen<sup>a</sup> 581 de Salahaddin'in eline geçen







### E. Genel Deęerlendirme :

İbn Cübevr'in Güneydoęu Anadolu toprakları hakkında vazdıkları ile.







[illegible]